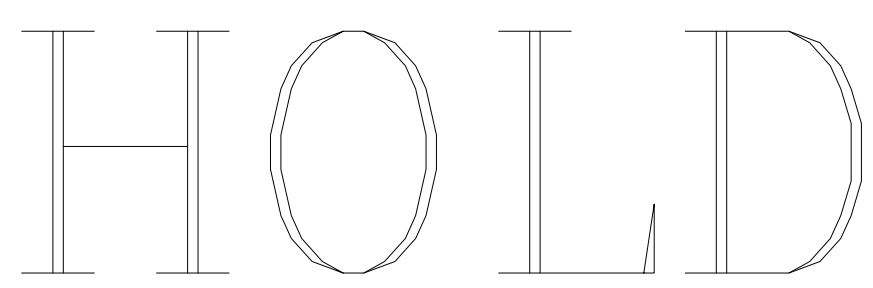
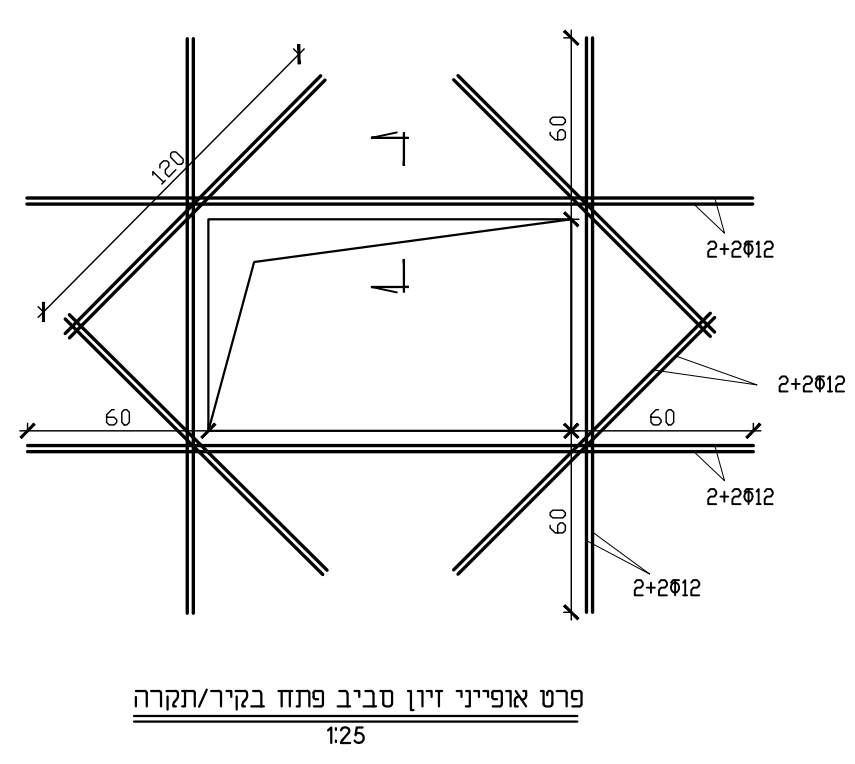
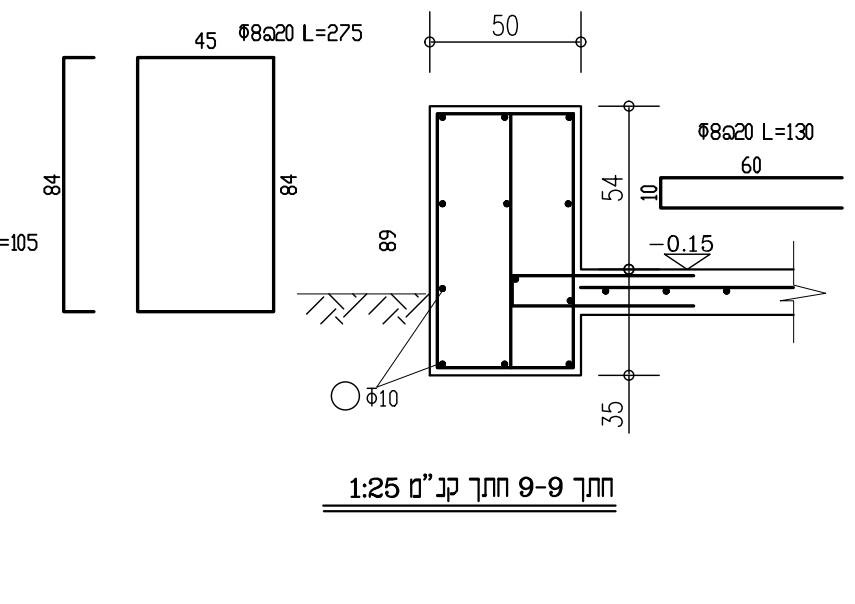
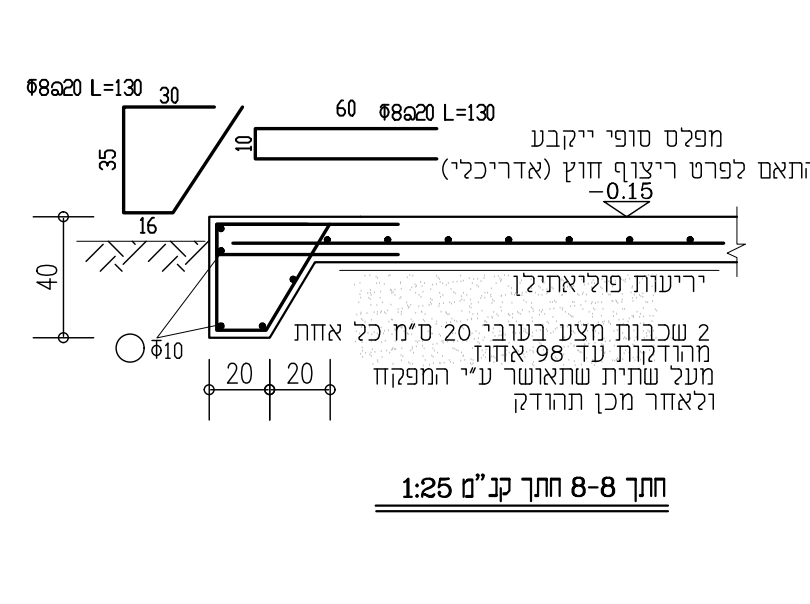
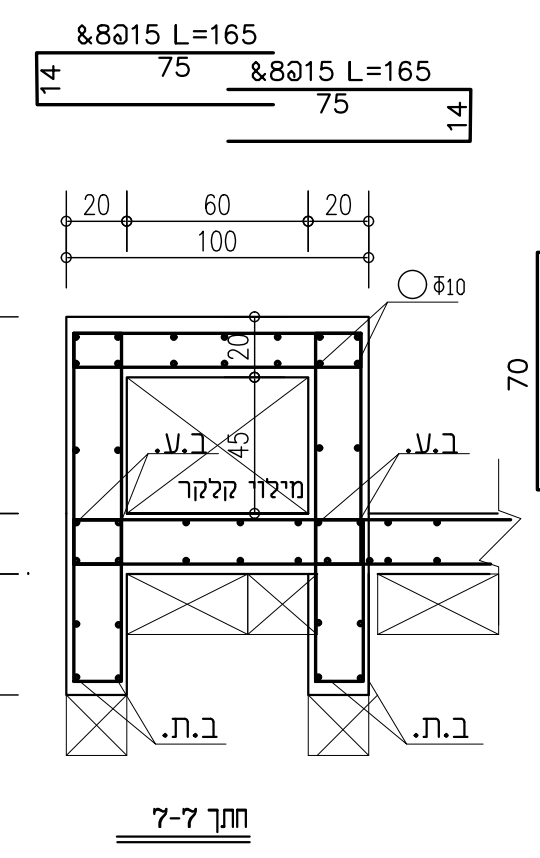
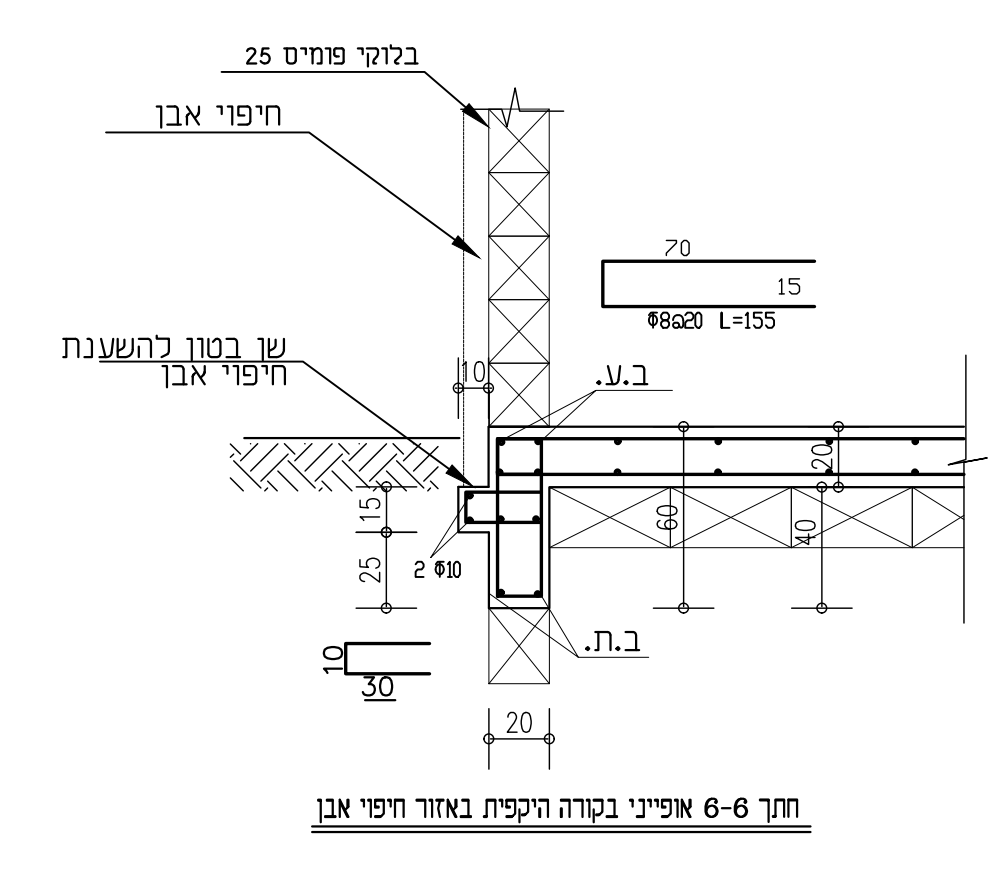
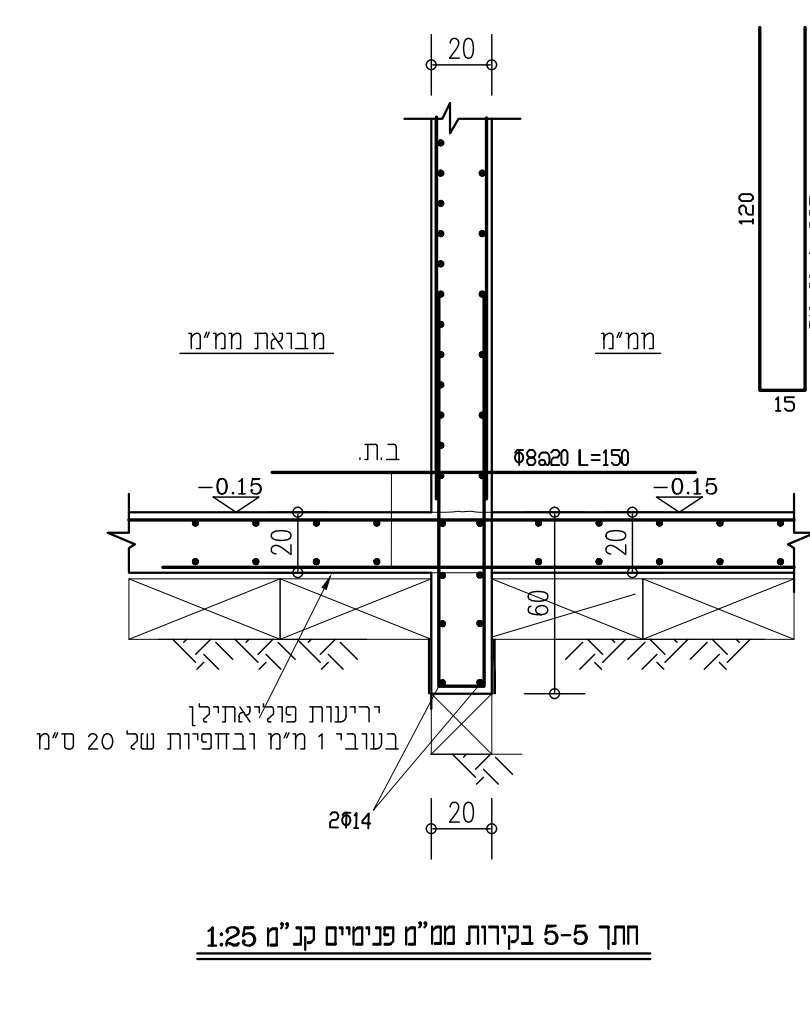
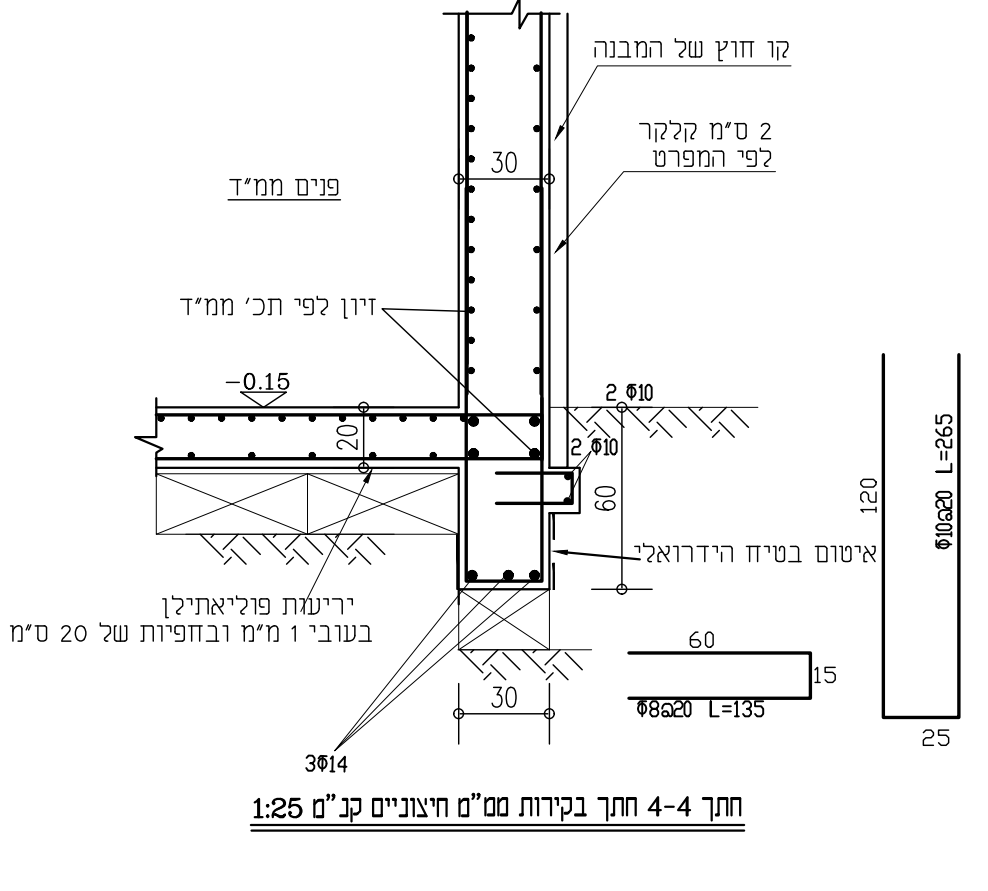
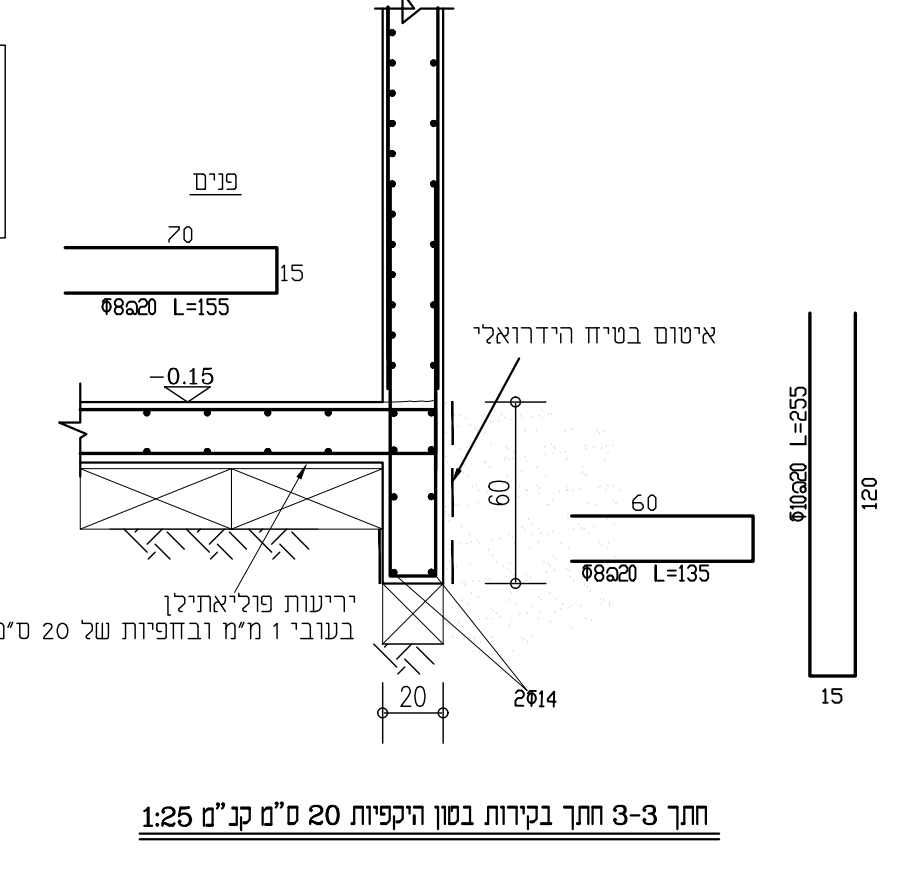
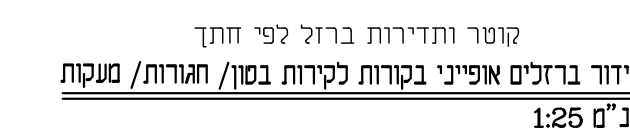
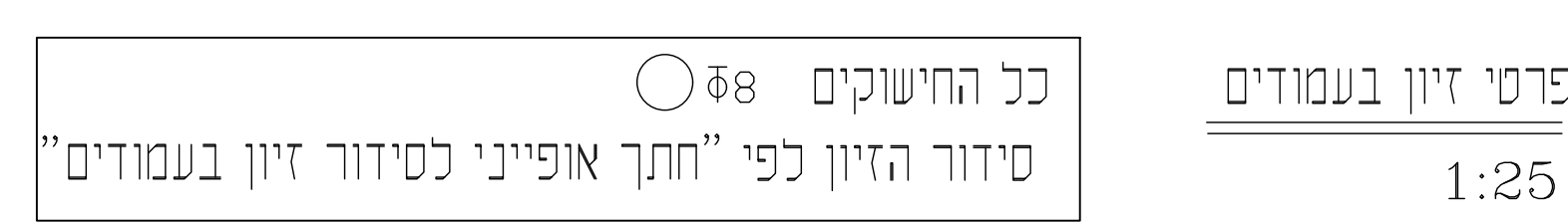
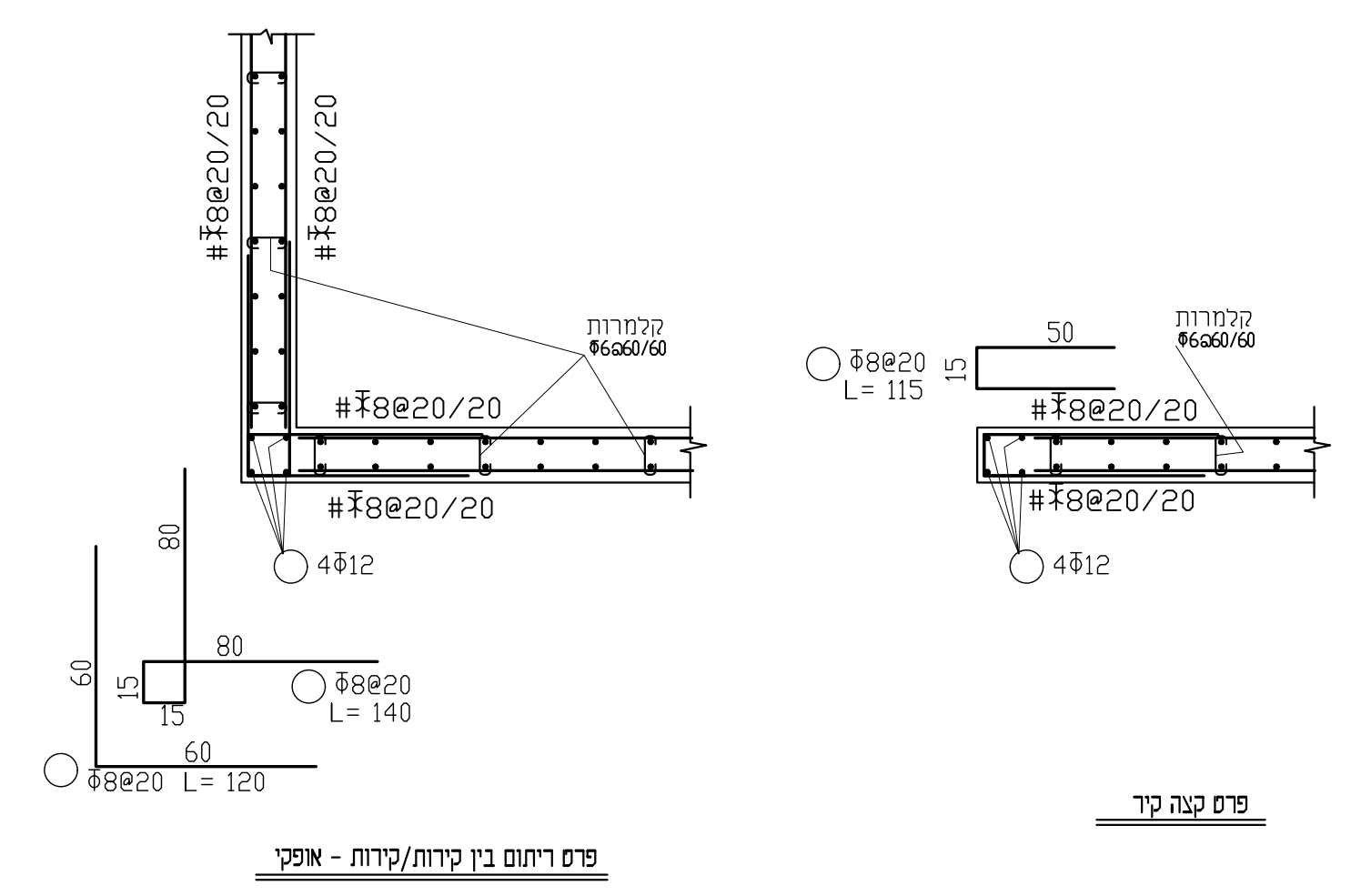
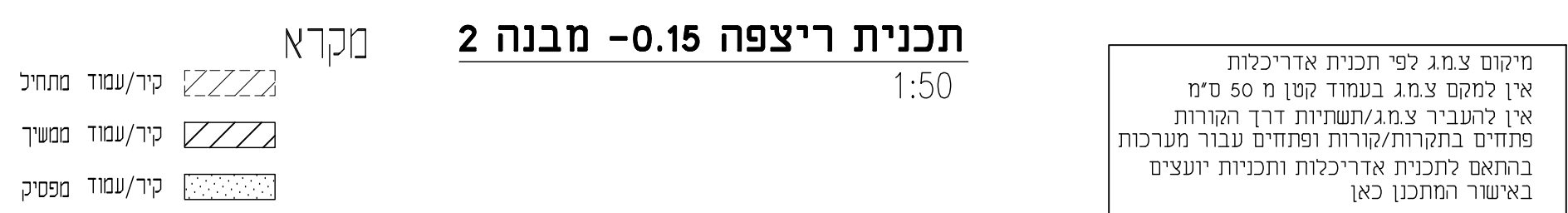


30, 14,	40,00
37, 1,	-0,10
	-0,25
23,	-2,25
28,	-3,20
11, 3,	-3,45
32,	-4,75
16,	-5,15
31,	-5,35
7, 12,	-6,25
17, 33, 24,	-8,95
13, 8,	-9,88
18,	-10,47
21,	-12,705
4,	-13,08
19,	-15,16
25, 20,	-18,20
34,	-18,30
5,	-18,43
35, 26,	-21,05
9,	-21,27
36, 27,	-23,80
10, 6,	-24,11
22,	-25,05
2,	-26,90
15, 29,	-27,05
	-27,19



סוג הבכור - ב' 30
סוג פירדא זיון לפי ת"י 4466
הבגלו אחרי מלחמת ולרנאחאן במקום
בכל מקרה של שטות או א' התאמה י לפנות למחנך.
לא למדוד מהתוכנית
אורך חיה ביוזא 450 אס לא מסומן אחרת
יש לנאסטרובניח הבכור יש נכצא לפי פרטס אפנייט,
מסומן אחרת מבחינת
על הבגלו נעבר אישור על הפסקת יציאה
יש לקרוא תכנית זו בייחד עם תכנית ראדריכליות
וגם תוכניות נאאר היועצים.

[illegible]

הערות:

1. סוג הבגד – 30
2. סוג פריד יוון לפי ח"י 4466
3. הבגדן ארוך ולסידות והתחמקם במקום
כלל סתה של סתה וא' וחסהה יש לפנות למחננו.
לא למדוד והתחמקת
4. ארוך פיה וסוג 450 אם לא מסומן ארוך
5. ככל קונסולותיות הבגד יש לכבא לפי פרטים אופייניים, אם לא
מסומן ארוך ומתחמקת
6. יש הבגד למכא אסור על הפסוקת יצירה
7. יש לקרוא תכנית זו ביחד עם תכנית האדריכלות
ועם תוכנית שאר רועצים.

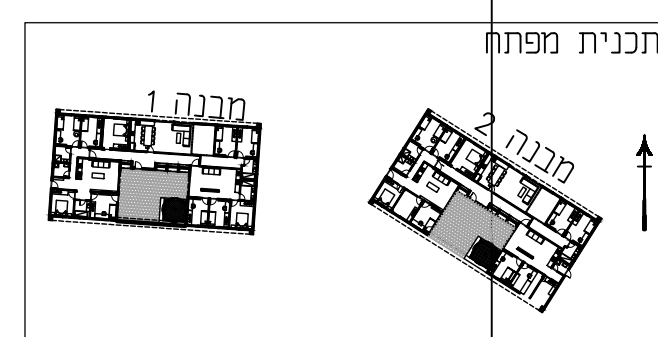
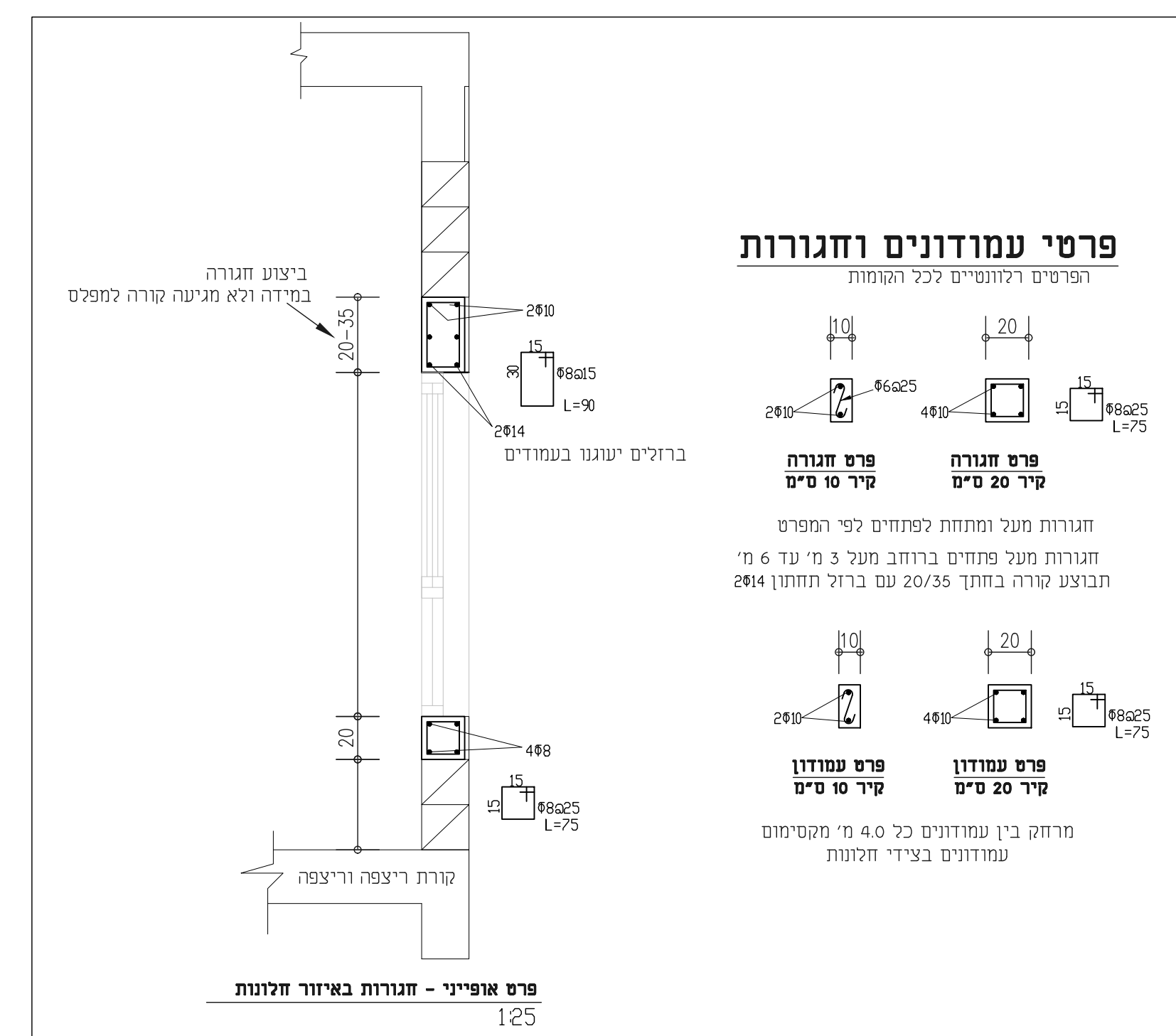
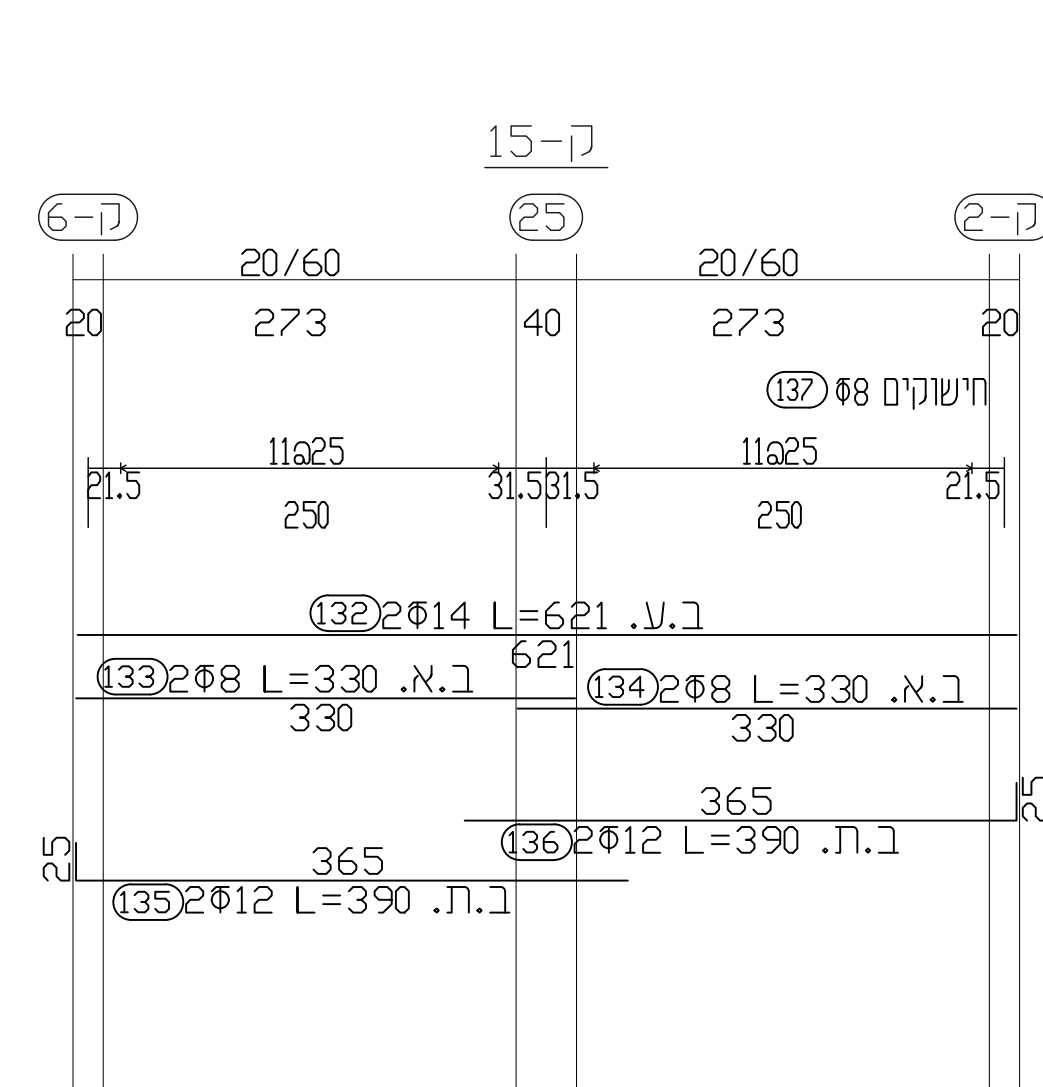
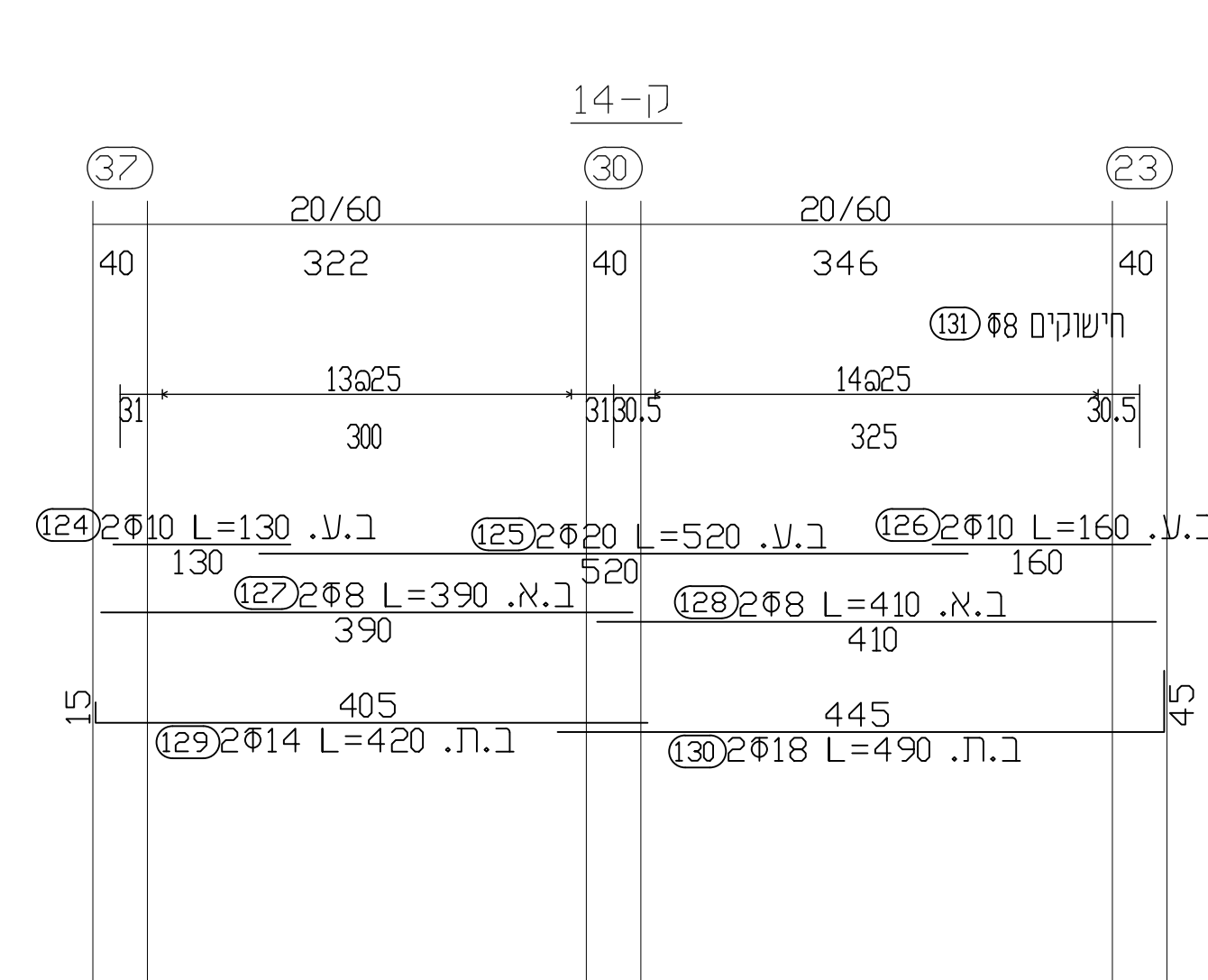
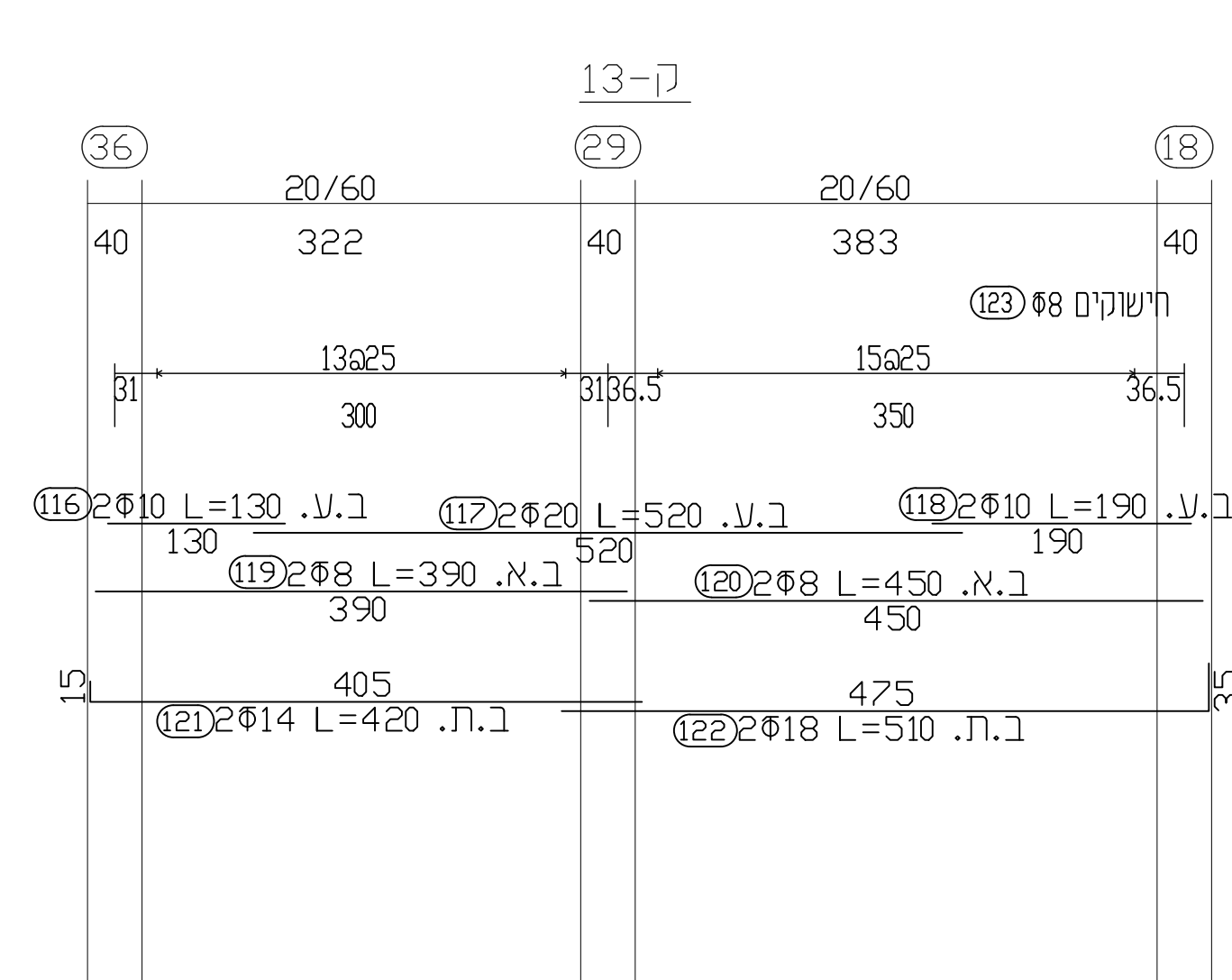
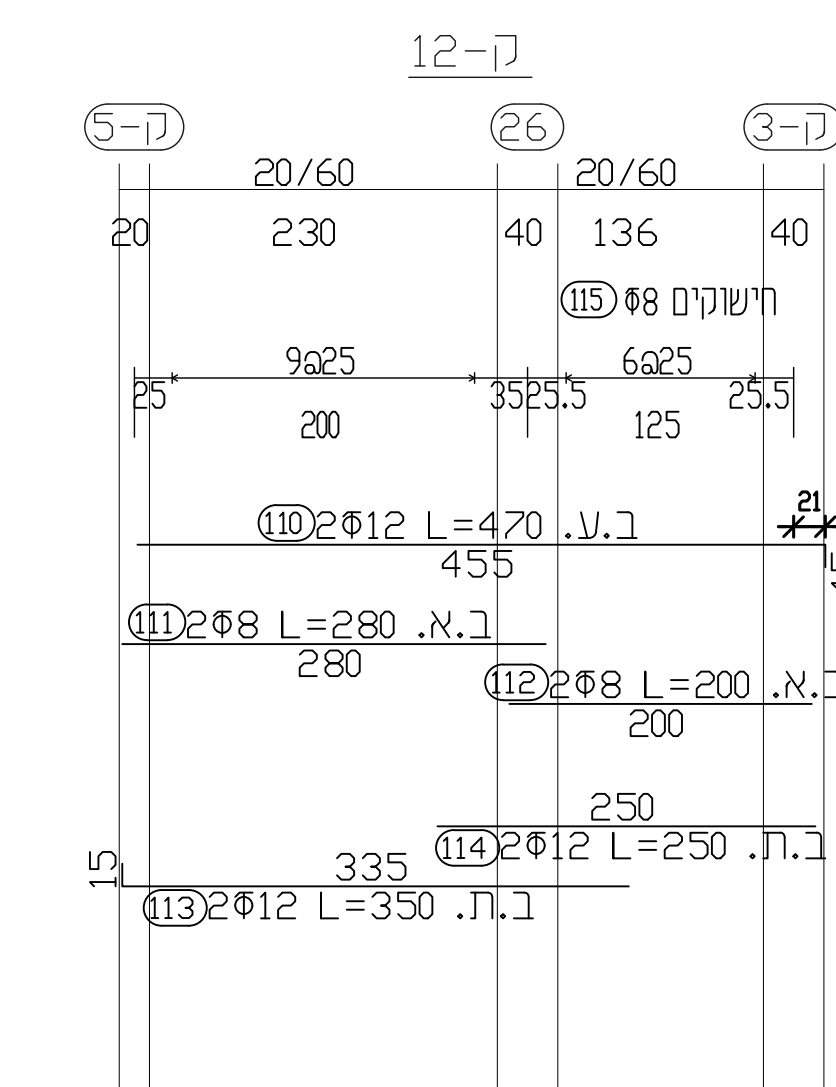
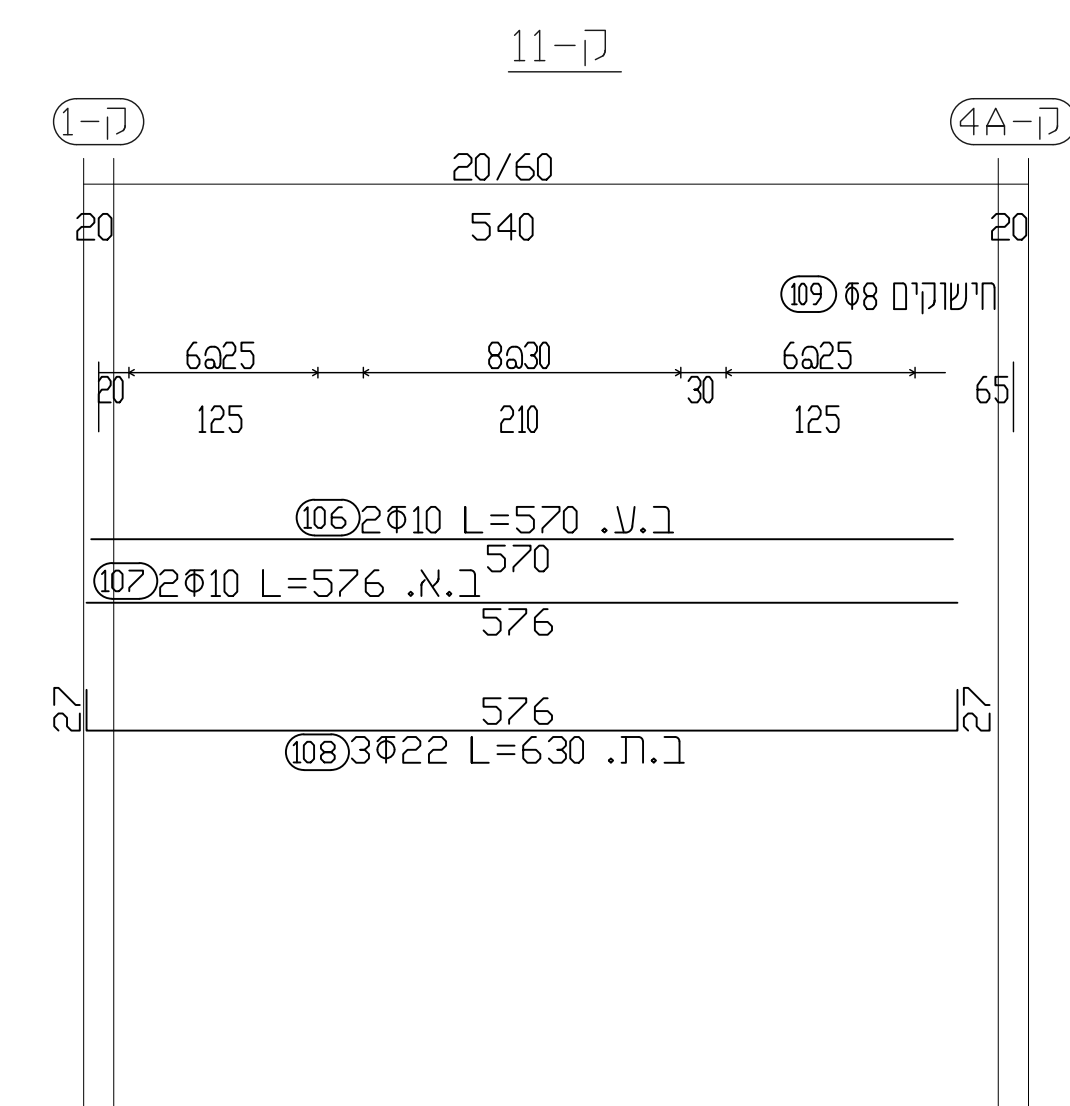
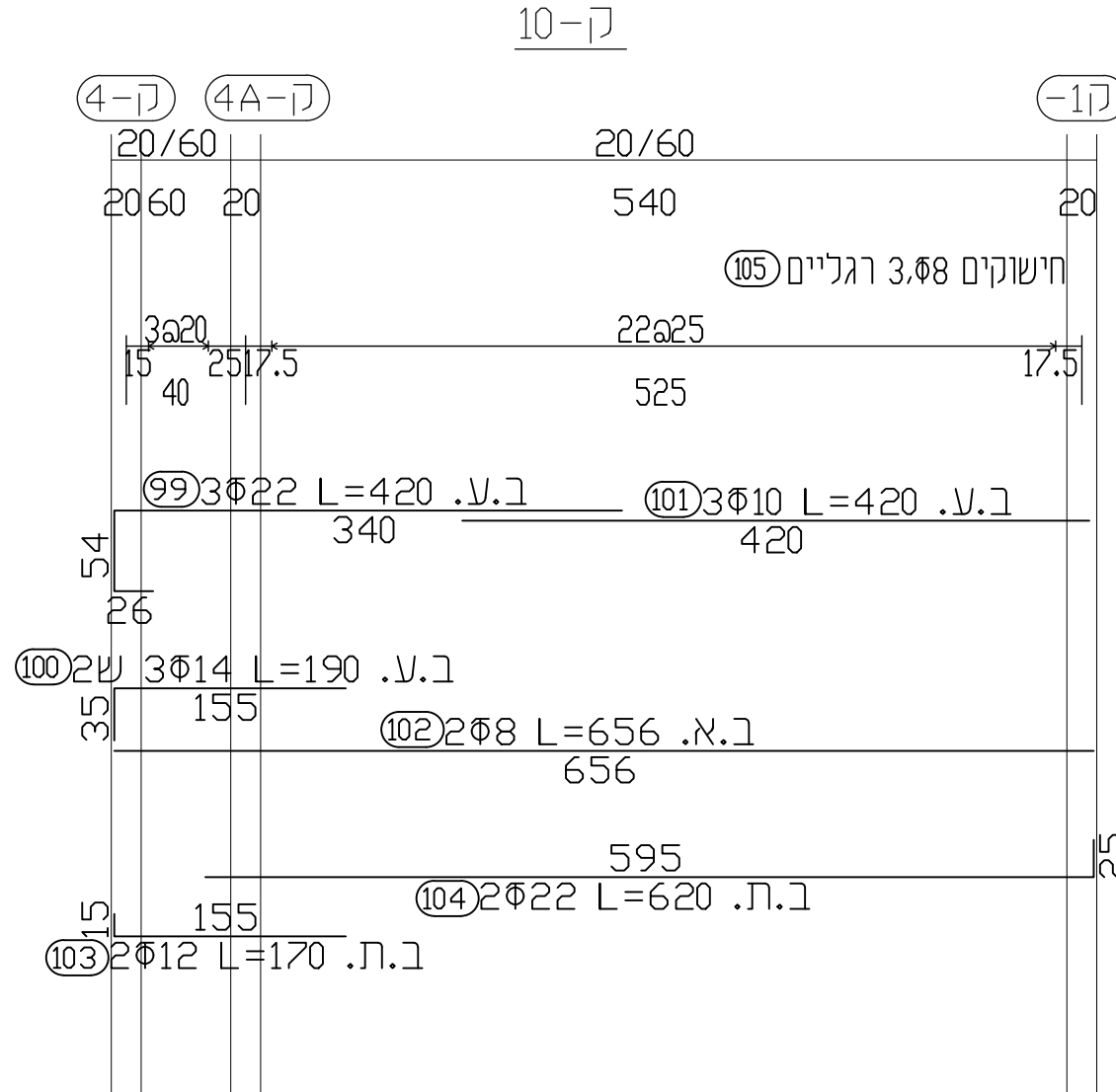
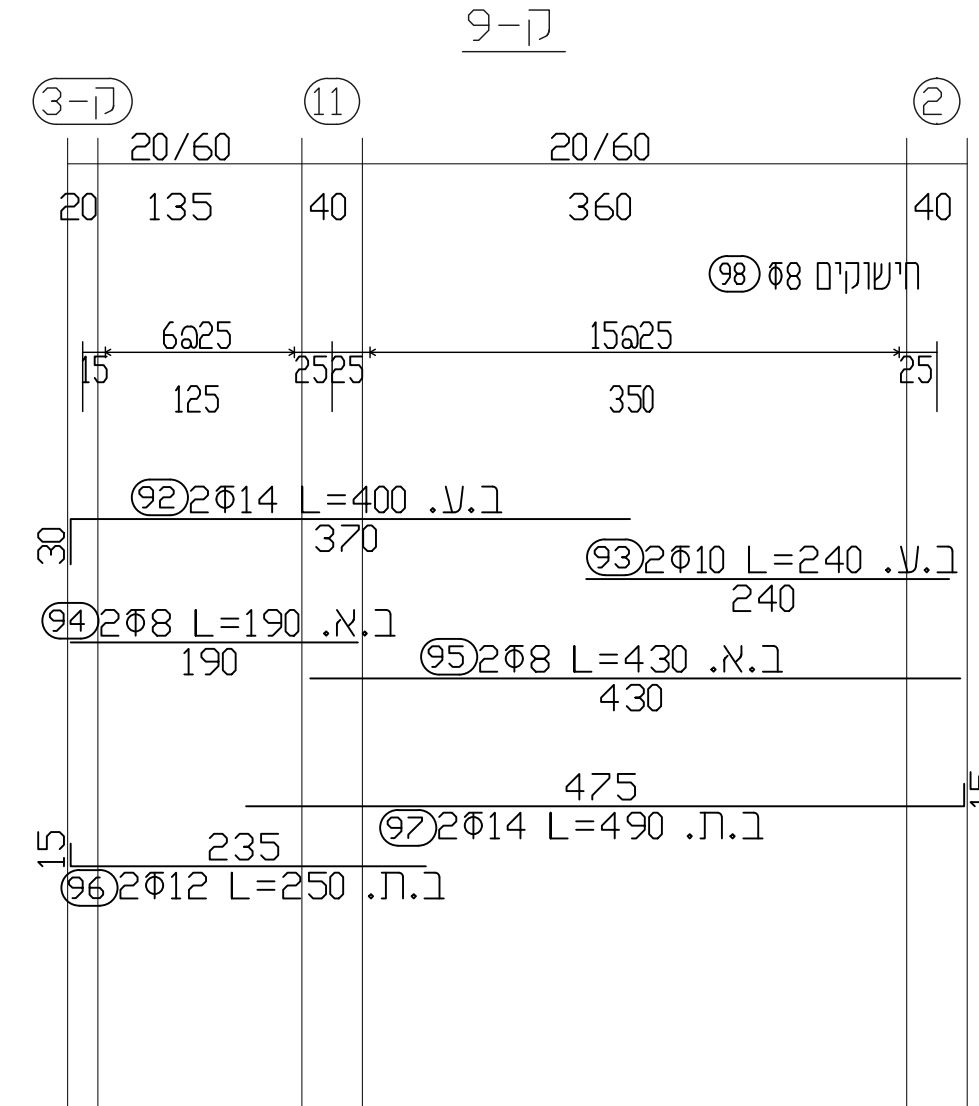
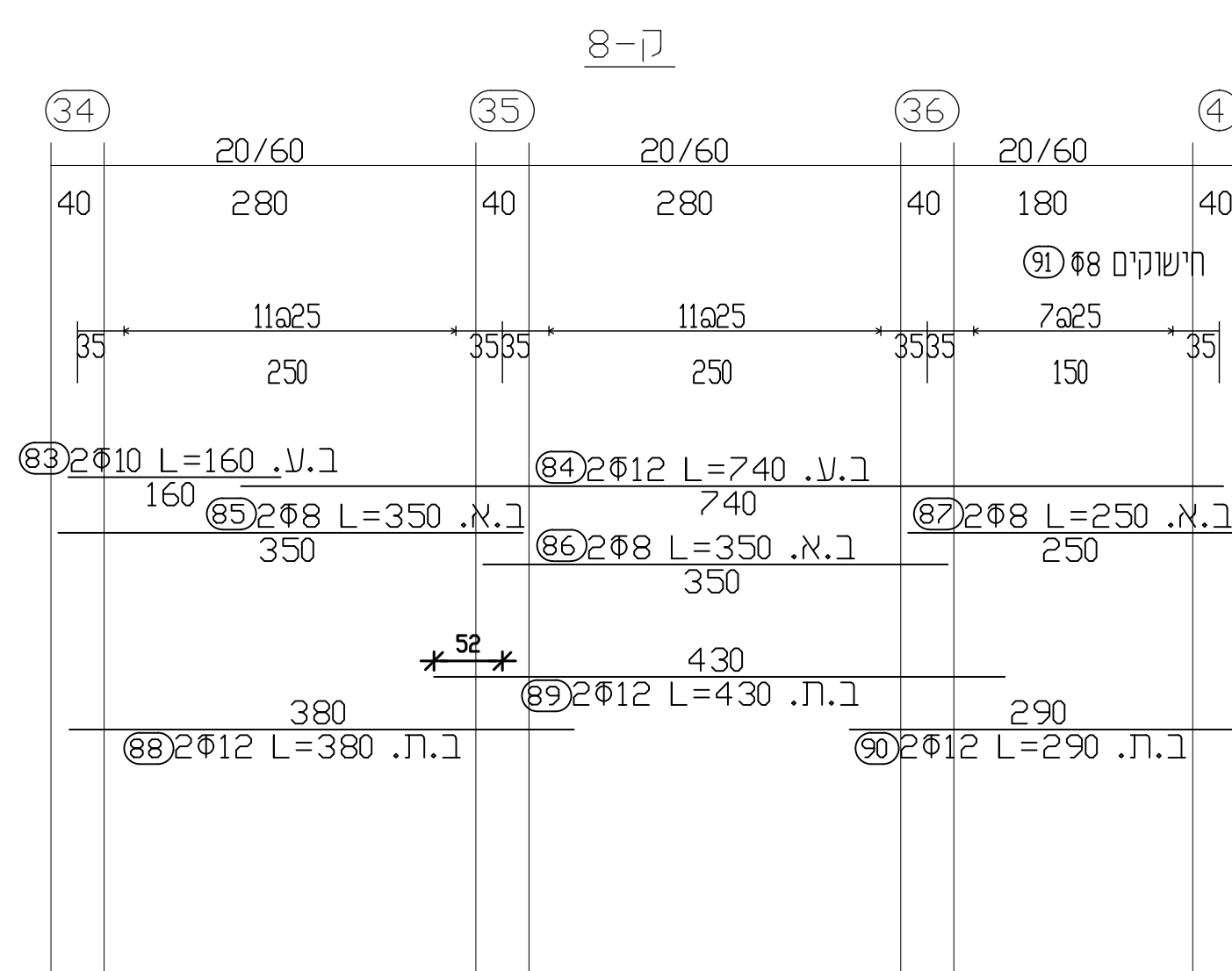
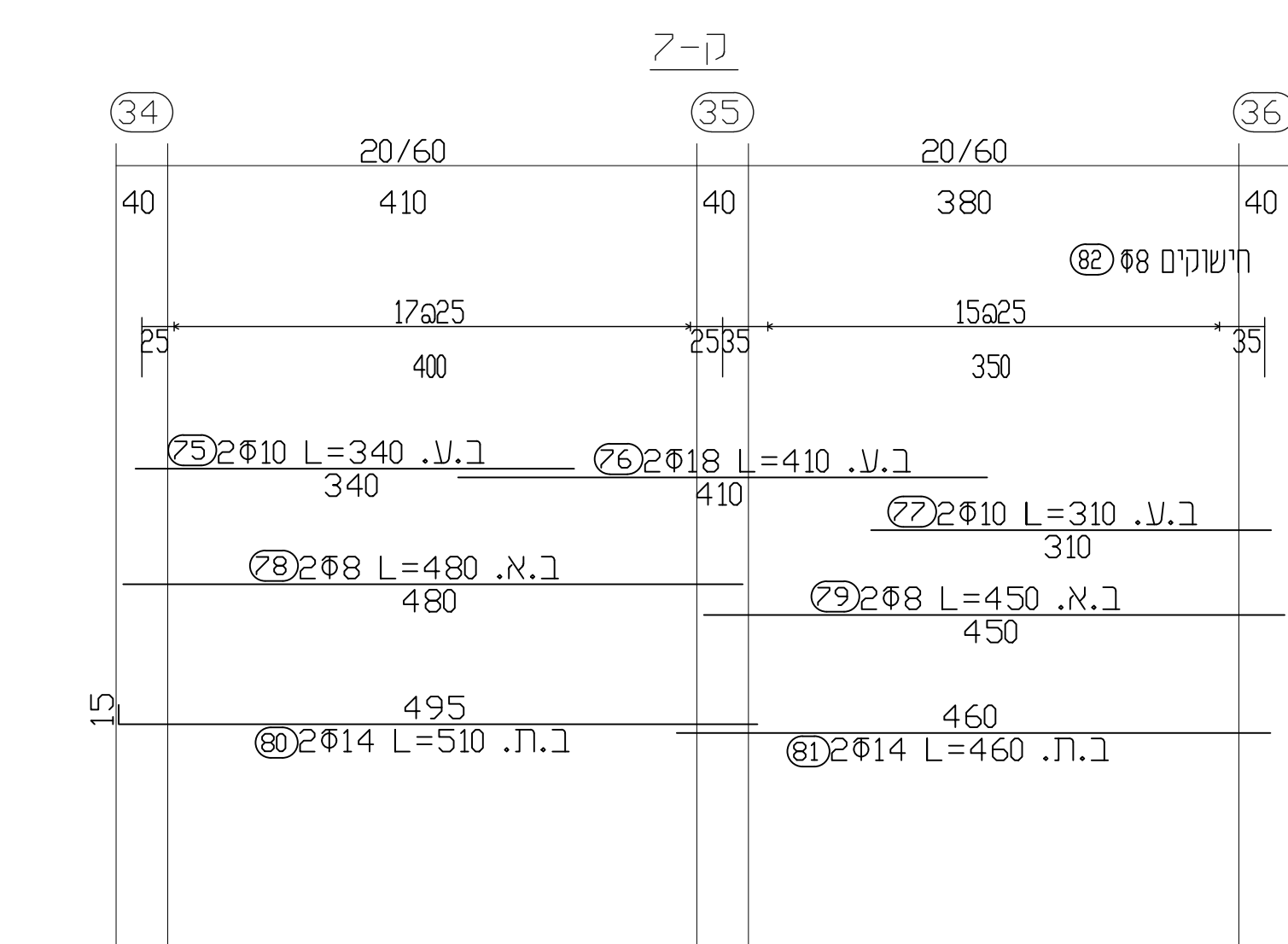
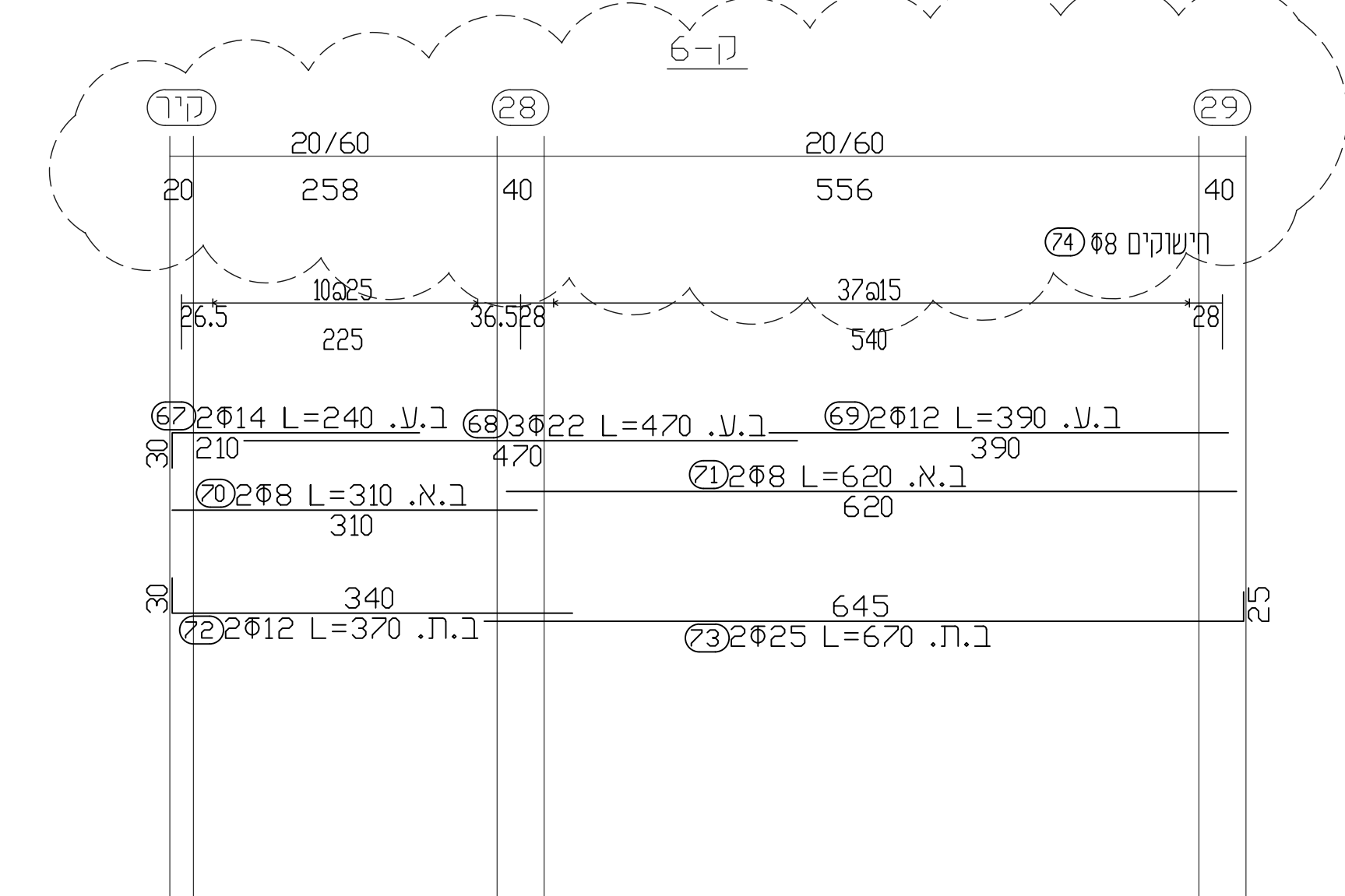
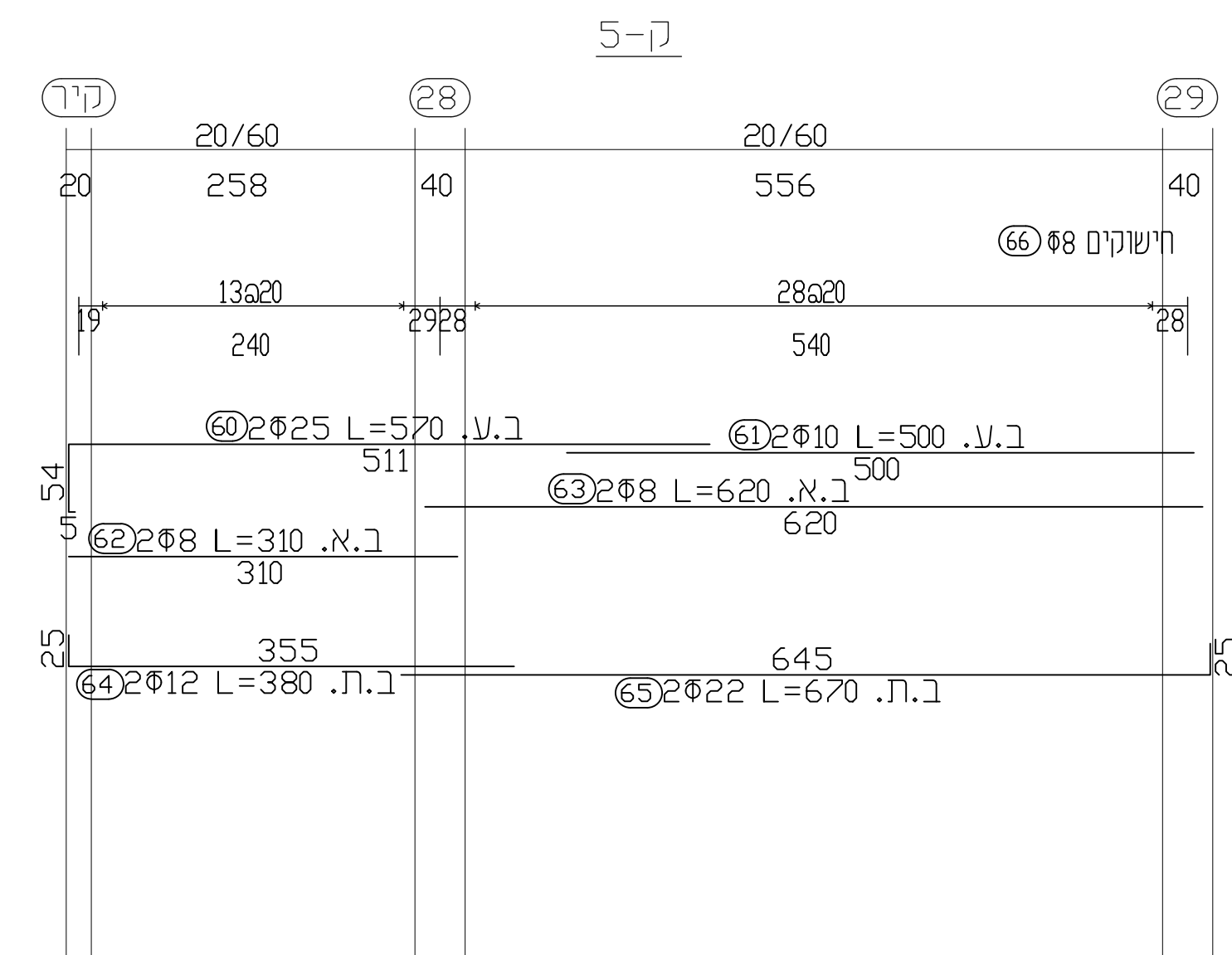
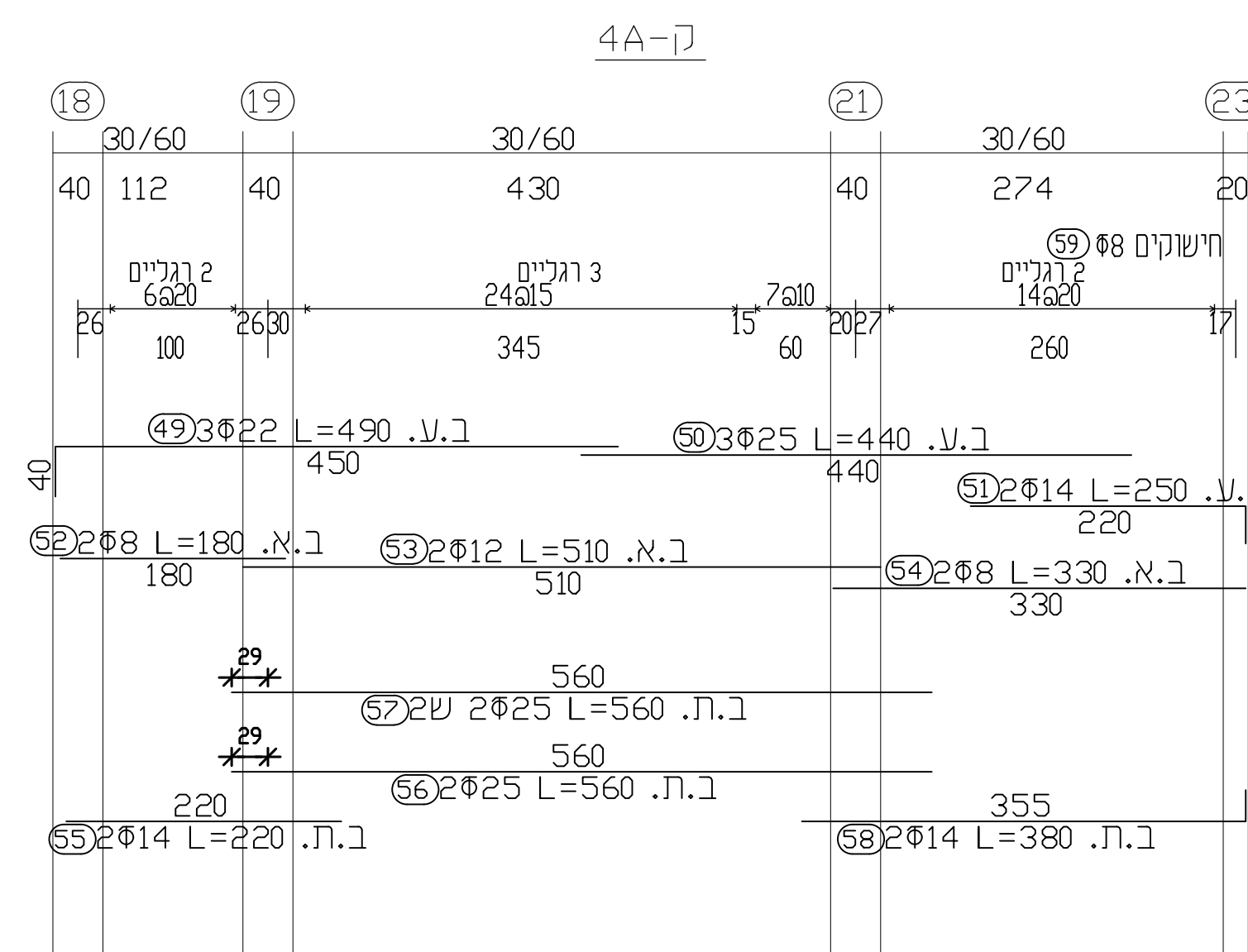
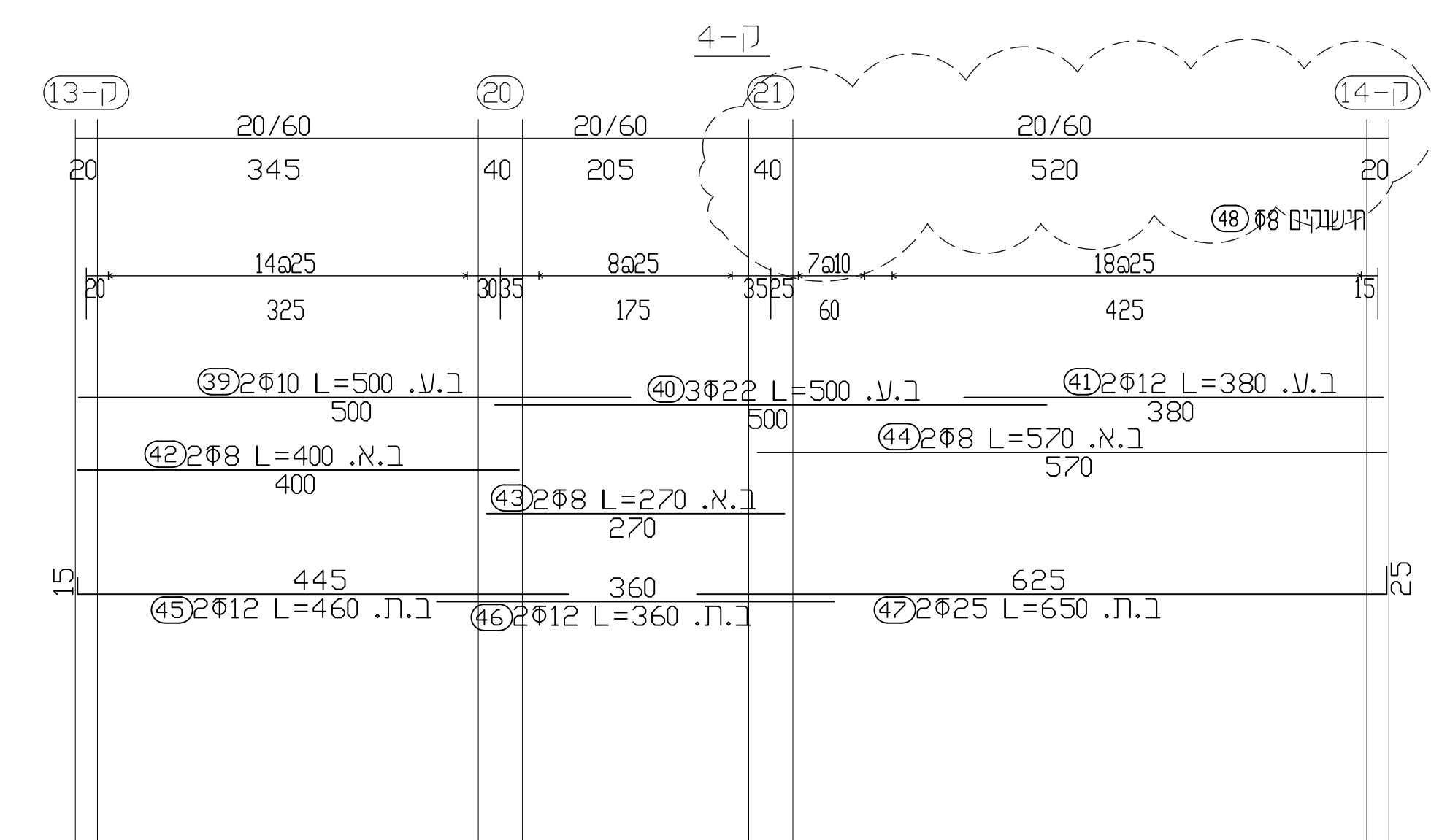
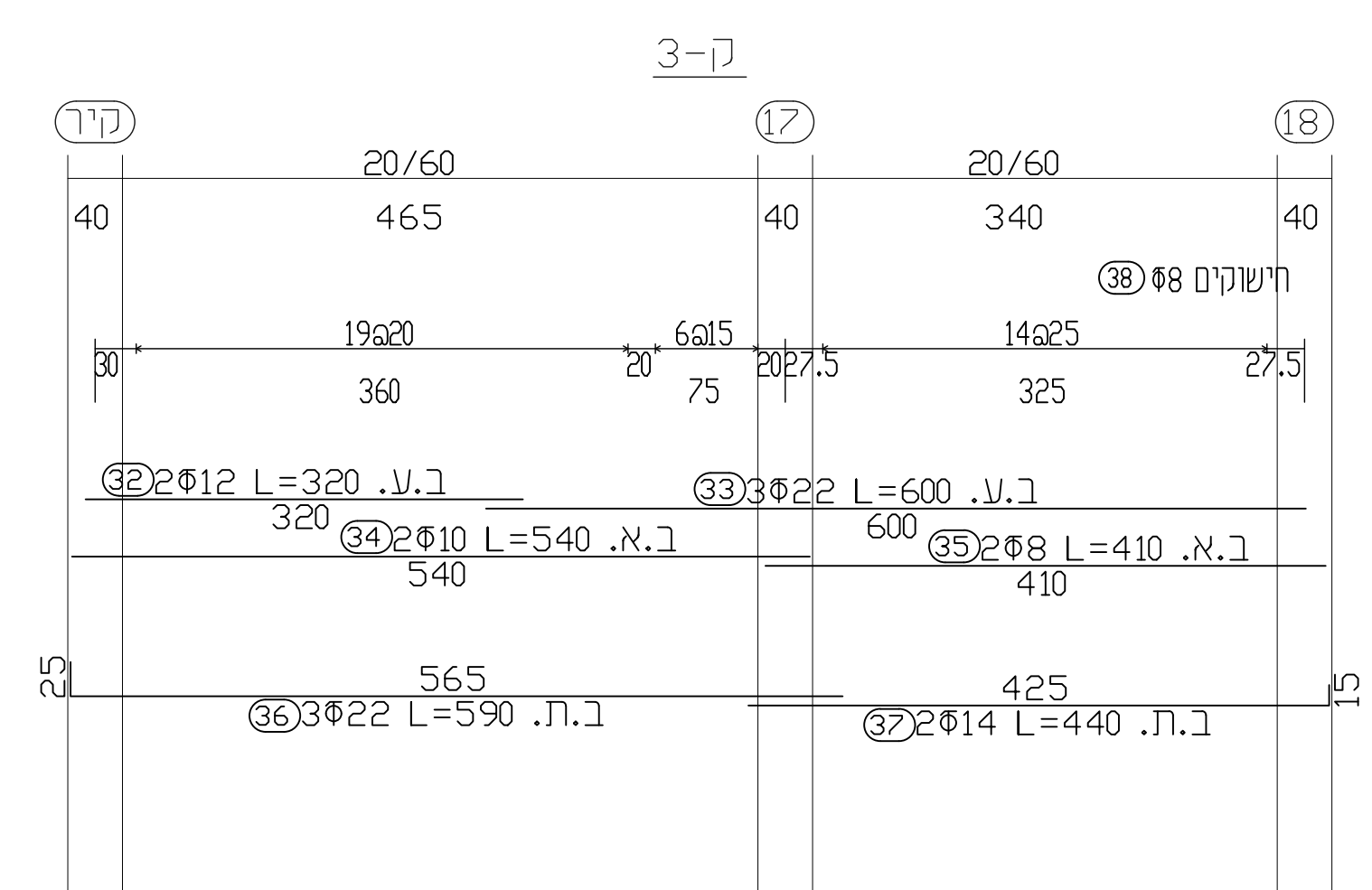
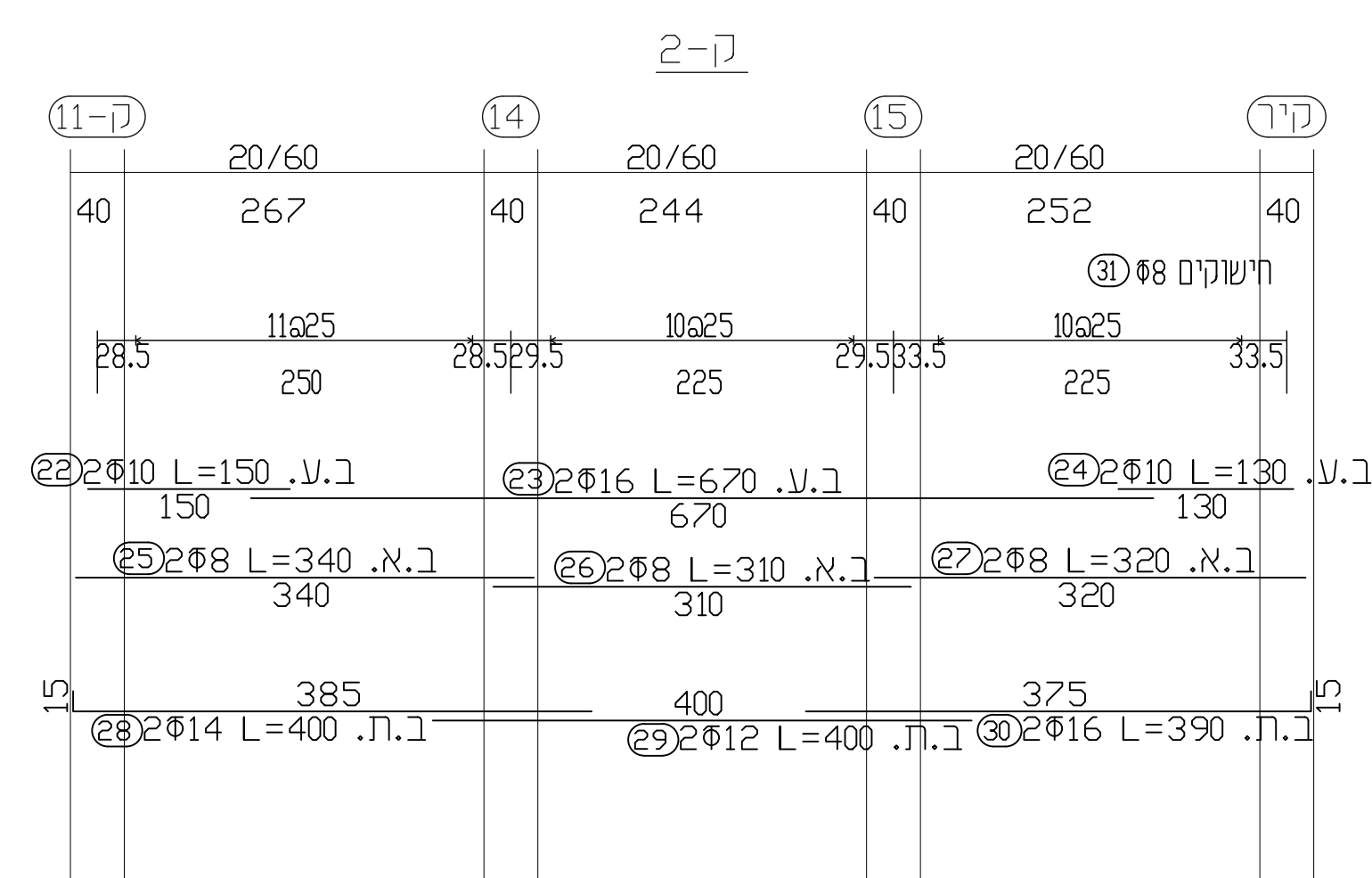
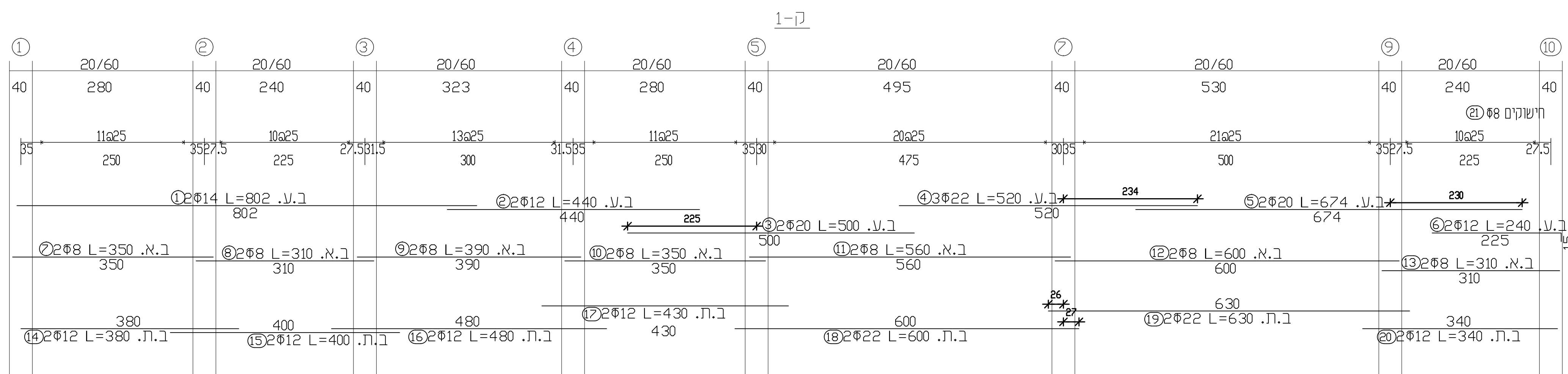
HOLD

תכנית מפתח

מבנה 1

מבנה 2

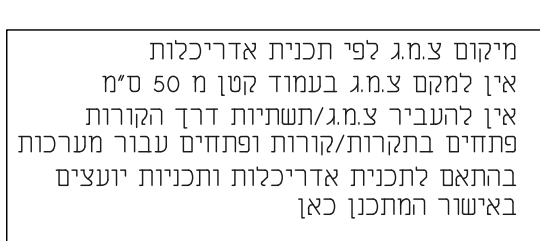
שם החברה: תכנית ריצפה 0.15									
<p>1) תפרים הבסיס ו/או תפרים מסלול הבטון הנבדל בעומדות ביום - 7</p> <p>2) תפרים הבטון ו/או תפרים מסלול הבטון הנבדל בעומדות ביום - 7</p> <p>3) תפרים הבטון ו/או תפרים מסלול הבטון הנבדל בעומדות ביום - 7</p> <p>4) תפרים הבטון ו/או תפרים מסלול הבטון הנבדל בעומדות ביום - 7</p> <p>5) תפרים הבטון ו/או תפרים מסלול הבטון הנבדל בעומדות ביום - 7</p> <p>6) תפרים הבטון ו/או תפרים מסלול הבטון הנבדל בעומדות ביום - 7</p> <p>7) תפרים הבטון ו/או תפרים מסלול הבטון הנבדל בעומדות ביום - 7</p> <p>8) תפרים הבטון ו/או תפרים מסלול הבטון הנבדל בעומדות ביום - 7</p> <p>9) תפרים הבטון ו/או תפרים מסלול הבטון הנבדל בעומדות ביום - 7</p> <p>10) תפרים הבטון ו/או תפרים מסלול הבטון הנבדל בעומדות ביום - 7</p>									
שם החברה	תאריך	החומר	הכמות	החומר	החומר	החומר	החומר	החומר	החומר
שם החברה	10.03.2020	החומר	1	החומר	החומר	החומר	החומר	החומר	החומר
שם החברה	10.03.2020	החומר	1	החומר	החומר	החומר	החומר	החומר	החומר
שם החברה	10.03.2020	החומר	1	החומר	החומר	החומר	החומר	החומר	החומר
שם החברה	10.03.2020	החומר	1	החומר	החומר	החומר	החומר	החומר	החומר



וערות:
סוג הבטן - ב 30
סוג תפוח הידן - כ"י 4466
הגבול תחתון וזרועותיו (מקום)
כל מרה - ש מתוך א' והתחת י' נפנות למחזן.
אין מרחבנות
אורן תפיה $\frac{1}{2} \times \frac{1}{2}$ אין לא מסמן אחרת
אין גווססרופיתיות הבטן יש לבצע לפי פרטים אפיינים, אם לא
מסמן אחרת בתוכנית
ההבנה נכלל אישור על הפסוק יציה
יש לקרוא הכנית זו בידוד עם תכנית האדריכלות
עם תוכנית האדריכלות.

[illegible]

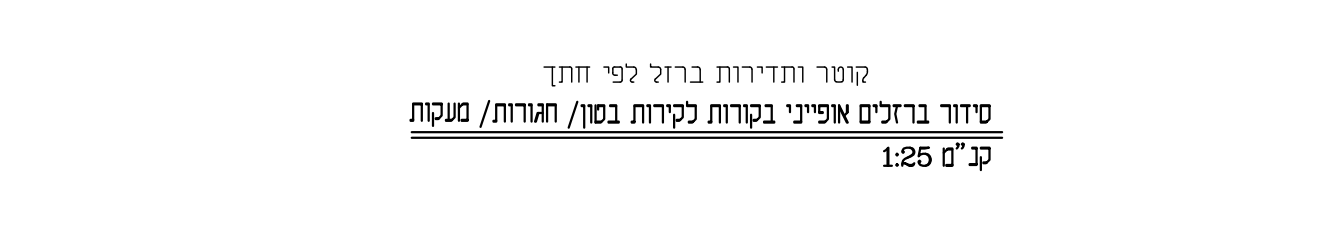
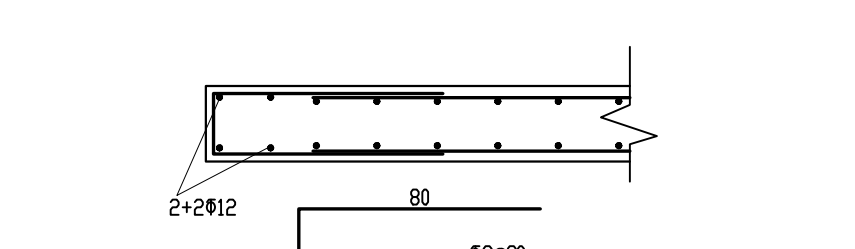
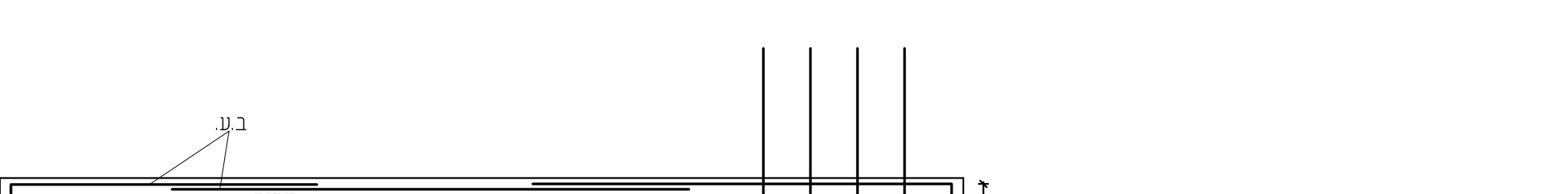
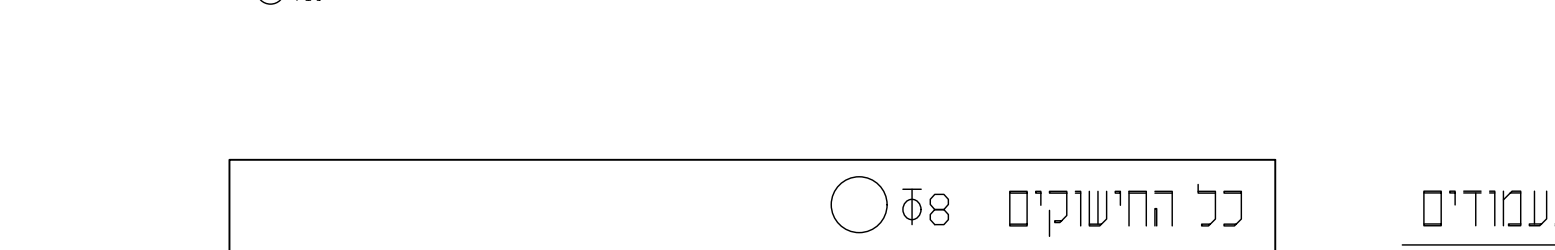
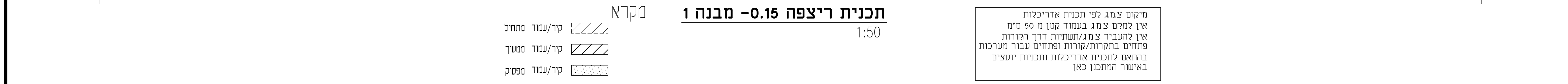
✱ המפרט הטכני הוא בהתאם למפרט הכללי לעבודות בנין – משרד
 הביטחון, והמצאה יאור
 ✱ ההצבעה אחראי שטט סוכנותיה הונסטרופציה מעורכו ימצא בכל
 חתופת הבניה באחר הבניה
 ✱ ההצבעה אחראי לביקר את כל הצדדות לפני תחילת הביצוע ולבצע
 תחילת תוכניות בנין תוכניות ההונסטרופציה ותוכניות האדריכלות
 ושאר תוכניות ויועצים



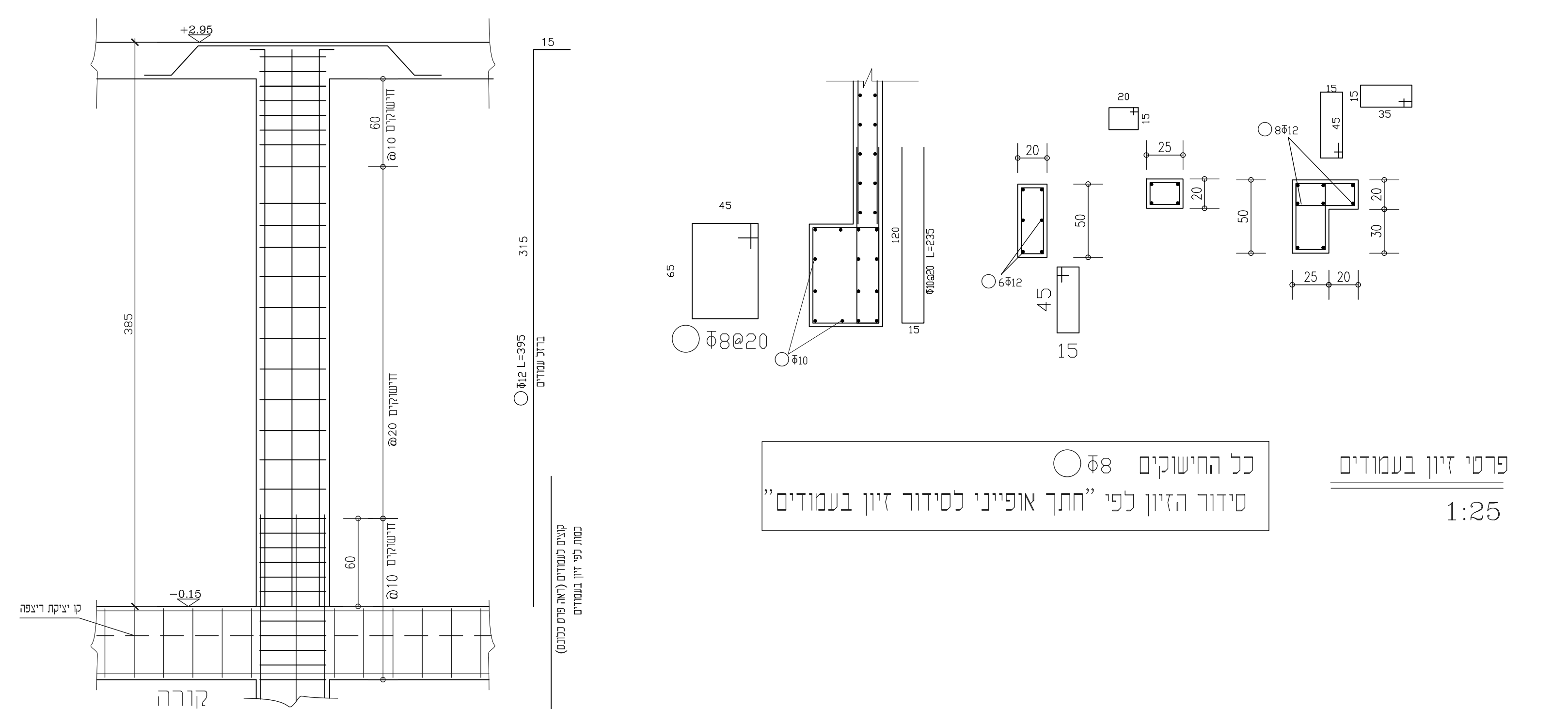
[illegible]

HOLD

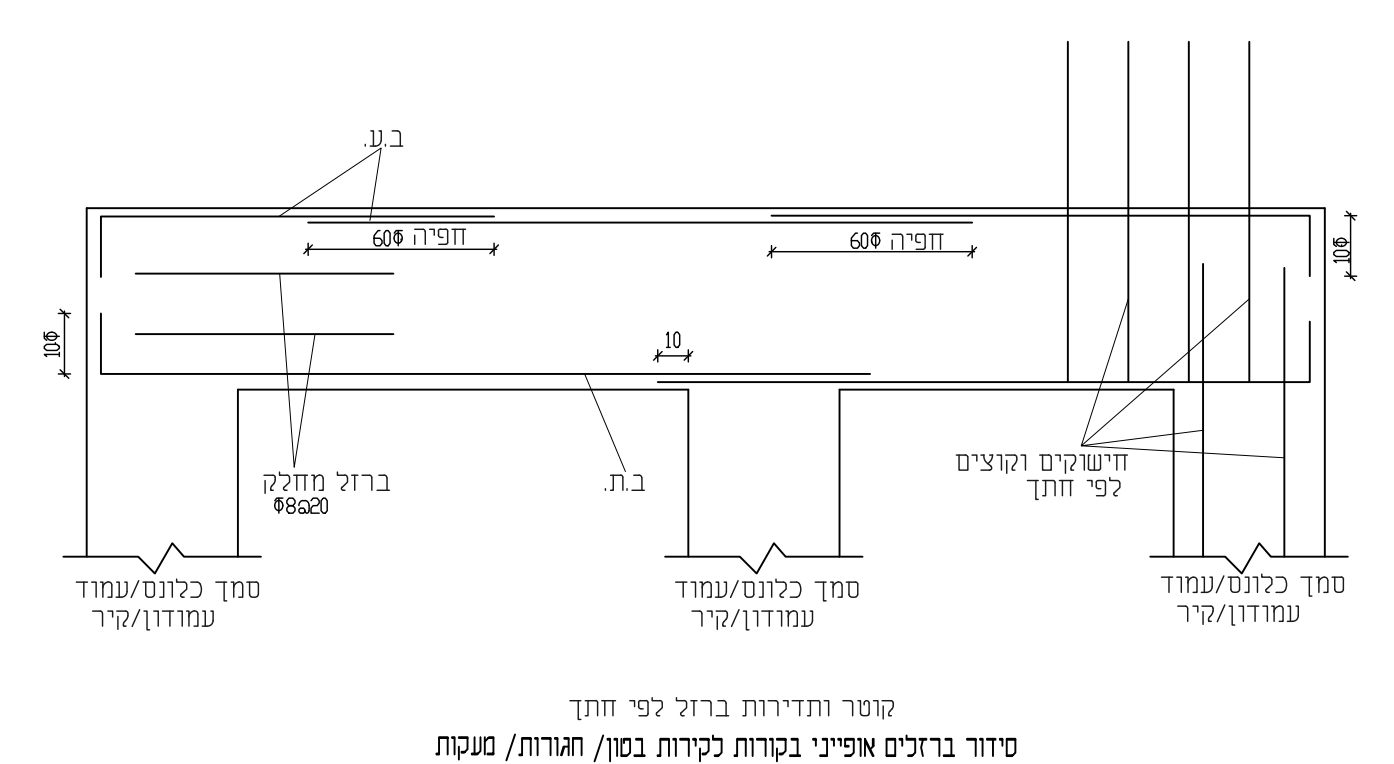
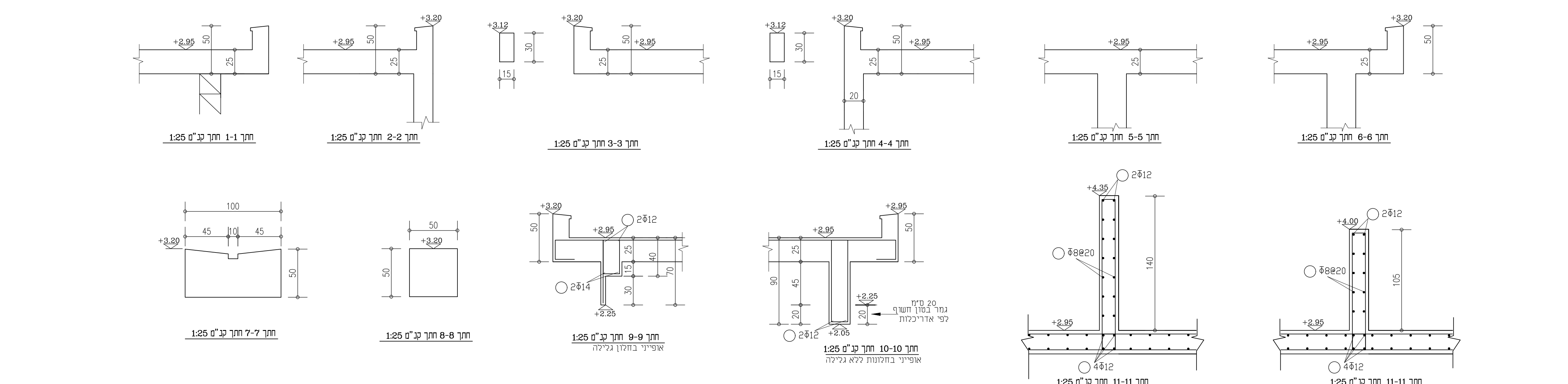
סוג הבכור - ב' 30
סוג פירדא זיון לפי ת"י 4466
הבגלו אחרי מלחמת ולנראשון במקום
בכל מקרה של שטות או א' התאמה יל לפנות למחנך.
יל למדוד מהתחבית
אורך חפיה בזיון 450 אס לא מסומן אחרת
על גופסאקורבניות הבכור יל נכצא לפי פרטס אפנייט,
מסומן אחרת מבחניות
יש להבגל נעכל אישור על הפסקת יציגה
על גלרזא תכנית זו בייחד עם תכנית ראדריכילות
וגם תכניות נגאר היועצים



FILE :



1:25



פרט חיבור עמודי חזית לתקרה

מבנית מפתח

מבנה 1

מבנה 2

[illegible]